

# АДМИНИСТРАЦИЯ

## ВОЛОКОЛАМСКОГО ГОРОДСКОГО ОКРУГА

ул. Революционная, д.5,  
г. Волоколамск, Московская область, 143600

тел./факс 8(496-36) 2-12-94  
e-mail: volokolamsk@avmrmo.ru,  
<http://volok-go.ru>

### ПОСТАНОВЛЕНИЕ

Об установлении публичного сервитута в порядке главы V.7. Земельного кодекса Российской Федерации по адресу (местоположение): Московская область, Волоколамский городской округ, в пользу Акционерного общества "Мособлгаз" в целях размещения объекта "Газификация п. Трехмарьино" Волоколамского городского округа Московской области

от 12.09.2023 № 3079-М

В соответствии с Земельным кодексом Российской Федерации, Федеральным законом от 06.10.2003 № 131-ФЗ "Об общих принципах организации местного самоуправления в Российской Федерации, Законом Московской области № 23/96-ОЗ "О регулировании земельных отношений в Московской области", руководствуясь Уставом Волоколамского городского округа Московской области, учитывая ходатайство Акционерного общества "Мособлгаз" от 14.08.2023 № P001-4909656807-74601113,

#### ПОСТАНОВЛЯЕТ:

1. Установить публичный сервитут на срок 120 месяцев в отношении земельных участков, согласно приложению № 1 к настоящему постановлению, в пользу Акционерного общества "Мособлгаз", в целях размещения объекта "Газификация п. Трехмарьино" Волоколамского городского округа Московской области, в границах в соответствии с приложением № 2 к настоящему постановлению.

2. Администрации в течение 5 рабочих дней направить копию настоящего постановления в Управление Федеральной службы государственной регистрации, кадастра и картографии по Московской области для внесения сведений об установлении публичного сервитута в отношении земельных участков, указанных в пункте 1 настоящего постановления, в Единый государственный реестр недвижимости.

3. Администрации в течение 5 рабочих дней разместить настоящее постановление на официальном информационном сайте Администрации - [volok-go.ru](http://volok-go.ru) в информационно-телекоммуникационной сети "Интернет", в течение 5 рабочих дней направить копию настоящего постановления правообладателям земельных участков, в отношении которого принято решение об установлении публичного сервитута.

4. Комитету по управлению имуществом администрации Волоколамского городского округа в течение 5 рабочих дней направить обладателю публичного сервитута

копию настоящего постановления, сведения о лицах, являющихся правообладателями земельных участков, сведения о лицах, подавших заявления об учете их прав (обременений прав) на земельные участки, способах связи с ними, копии документов, подтверждающих права указанных лиц на земельные участки.

5. Контроль за выполнением настоящего постановления возложить на заместителя главы администрации Волоколамского городского округа Шевченко А.В.

Заместитель главы администрации  
Волоколамского городского округа



А.В. Шевченко

Приложение № 1  
к постановлению  
администрации  
Волоколамского  
городского округа  
от \_\_\_\_ № \_\_\_\_\_

№ <b>1</b>	Кадастровый номер земельного участка <b>2</b>	Адрес/описание местоположения <b>3</b>
1	50:07:0040506:501	Московская область, Волоколамский городской округ
2	50:07:0000000:23939	Московская область, Волоколамский городской округ

Приложение № 2  
к постановлению  
администрации  
Волоколамского  
городского округа  
от \_\_\_\_ № \_\_\_\_\_

**ГРАФИЧЕСКОЕ ОПИСАНИЕ**  
**местоположения границ населенных пунктов, территориальных**  
**зон, особо охраняемых природных территорий, зон с особыми**  
**условиями использования территории**

*Публичный сервитут в отношении земельных участков 50:07:0040506:501, 50:07:0000000:23939 для строительства газопровода среднего давления «Газификация п. Трехмарьино сельского поселения Чисменское» Волоколамского городского округа Московской области*

(наименование объекта, местоположение границ которого описано (далее - объект))

**Раздел 1**

Сведения об объекте		
№ п/п	Характеристики объекта	Описание характеристик
1	2	3
1	Местоположение объекта	Московская область, тер Волоколамский городской округ
2	Площадь объекта ± величина погрешности определения площади (P ± ΔP)	380 м <sup>2</sup> ± 7 м <sup>2</sup>
3	Иные характеристики объекта	Вид объекта реестра границ: Зона с особыми условиями использования территории Содержание ограничений использования объектов недвижимости в пределах зоны или территории: Публичный сервитут для размещения линейных объектов системы газоснабжения, их неотъемлемых технологических частей сроком на 120 месяцев в пользу АО "Мособлгаз", ИНН: 5032292612, ОГРН: 1175024034734, юридический адрес: 143082, Московская область, Одинцовский городской округ, деревня Раздоры, 1 км Рублево-Успенского шоссе, дом 1 корпус Б, электронная почта: info@mosoblgaz.ru

**Раздел 2**

**Сведения о местоположении границ объекта**

<b>1. Система координат</b> МСК-50, зона 1					
<b>2. Сведения о характерных точках границ объекта</b>					
Обозначение характерных точек границ	Координаты, м		Метод определения координат характерной точки	Средняя квадратическая погрешность положения характерной точки (Mt), м	Описание обозначения точки на местности (при наличии)
	X	Y			
1	2	3	4	5	6
1	497 785,05	1 286 863,70	Аналитический метод	0,10	—
2	497 818,82	1 286 885,65		0,10	
3	497 836,03	1 286 857,59		0,10	
4	497 841,80	1 286 859,54		0,10	
5	497 821,50	1 286 892,16		0,10	
6	497 782,94	1 286 867,09		0,10	
1	497 785,05	1 286 863,70		0,10	
<b>3. Сведения о характерных точках части (частей) границы объекта</b>					
1	2	3	4	5	6
—	—	—	—	—	—

**Раздел 3**

**Сведения о местоположении измененных (уточненных) границ объекта**

**1. Система координат** МСК-50, зона 1

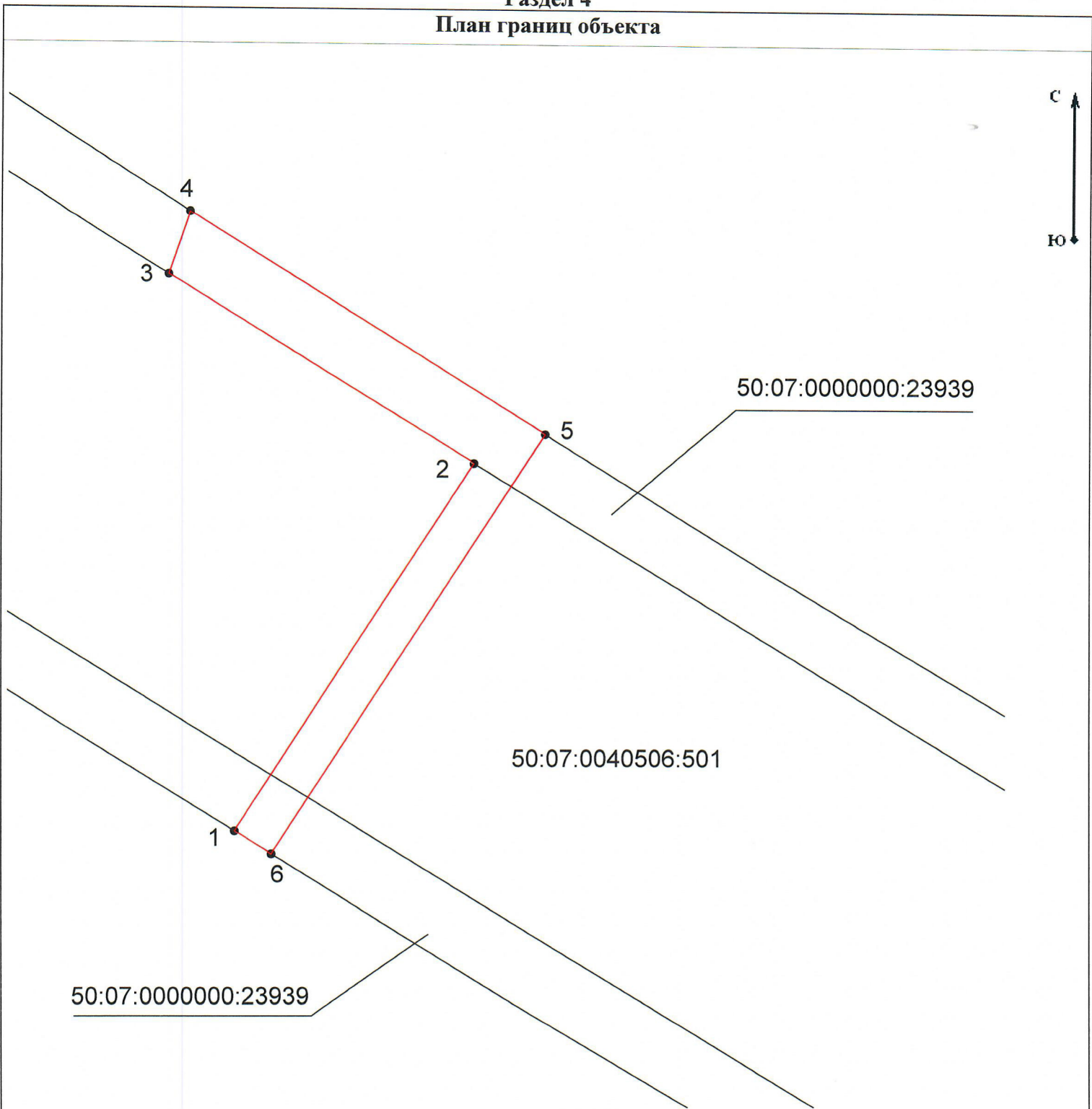
**2. Сведения о характерных точках границ объекта**

Обозначение характерных точек границы	Существующие координаты, м		Измененные (уточненные) координаты, м		Метод определения координат характерной точки	Средняя квадратическая погрешность положения характерной точки (Mt), м	Описание обозначения точки на местности (при наличии)
	X	Y	X	Y			
1	2	3	4	5	6	7	8
—	—	—	—	—	—	—	—

**3. Сведения о характерных точках части (частей) границы объекта**

1	2	3	4	5	6	7	8
—	—	—	—	—	—	—	—

Раздел 4  
План границ объекта



Масштаб 1:500

**Используемые условные знаки и обозначения:**

- \_\_\_\_\_ - Границы земельных участков, содержащиеся в ЕГРН
- \_\_\_\_\_ - Границы публичного сервитута
- - Характерная точка границы публичного сервитута
- 50:07:0040506:501 - Кадастровый номер земельного участка

Подпись \_\_\_\_\_

Дата « 28 » июня 20 23 г.

Место для отпечатка печати (при наличии) лица, составившего описание местоположения границ объекта

